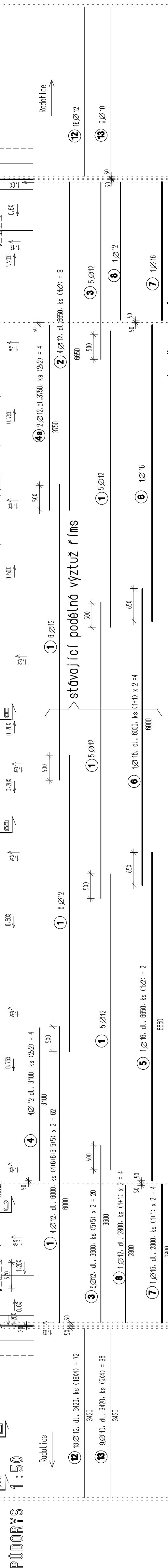


**VÝKAZ VÝZTUŽE - OCEL 10505**

pol.	Ø	m	ks	Ø 8	Ø 10	Ø 12	Ø 16
①	12	6,0	62			372,0	
②	12	6,65	8			53,2	
③	12	3,6	20			72,0	
④	12	3,1	4			12,4	
④A	12	3,75	4			15,0	
⑤	16	6,65	2				13,3
⑥	16	6,0	4				24,0
⑦	16	2,8	4				11,2
⑧	12	2,8	4			11,2	
⑨	10	0,95	108		188,1		
⑨A	10	0,63	34		21,4		
⑨B	10	0,58	30		17,4		
⑩	10	1,35	96		129,6		
⑪	12	2,80	24			67,2	
⑫	12	3,42	72			246,3	
⑬	10	3,42	36		123,1		
⑭	12	1,25	48			60,0	
⑮	8	1,80	48	86,4			
⑯	12	0,50	32			16,0	
⑰	12	0,70	16			11,2	
⑱	10	0,30	32		9,6		
CELKEM M				88,4	489,2	931,7	48,5
HMOTNOST 1 M V KG				0,395	0,647	0,888	1,577
HMOTNOST CELKEM V KG				34,1	301,8	827,3	76,5
CELKOVA HMOTNOST V KG				1239,7			

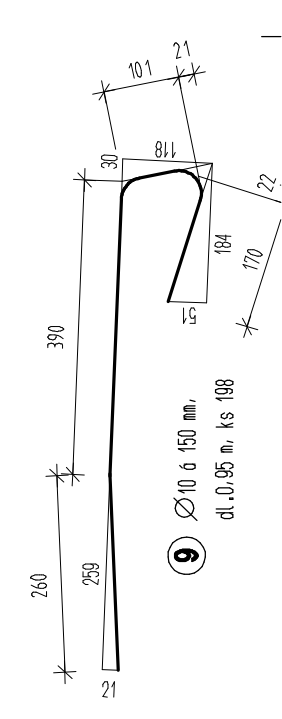
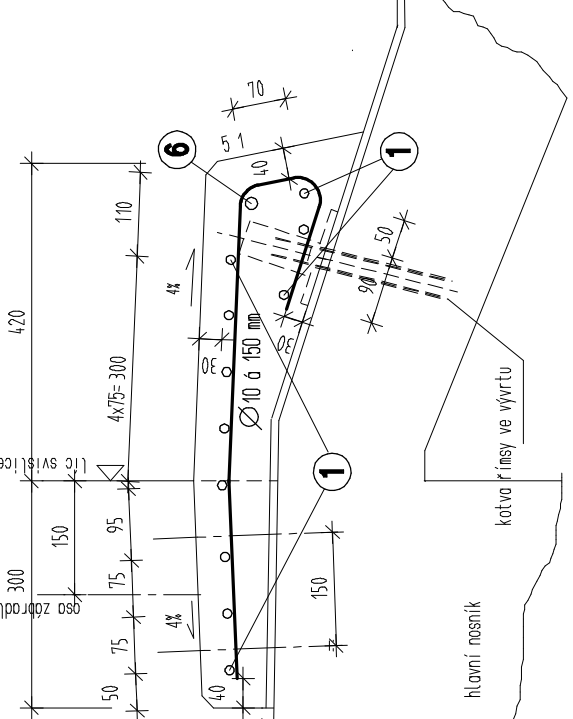
**Poznámka** Uvedené výškové údaje a příčné a podélné sklony jsou předkládané po úpravě povrchu desky mostovky. Mohou být upřesněny na základě výsledků podrobného zaměření povrchu desky.

# FOXY

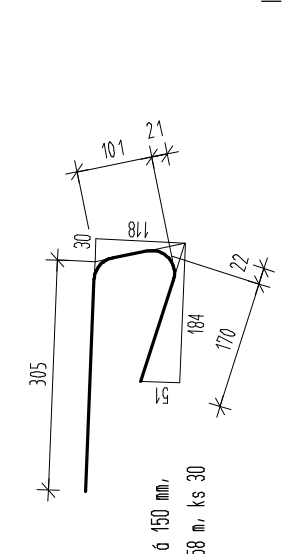
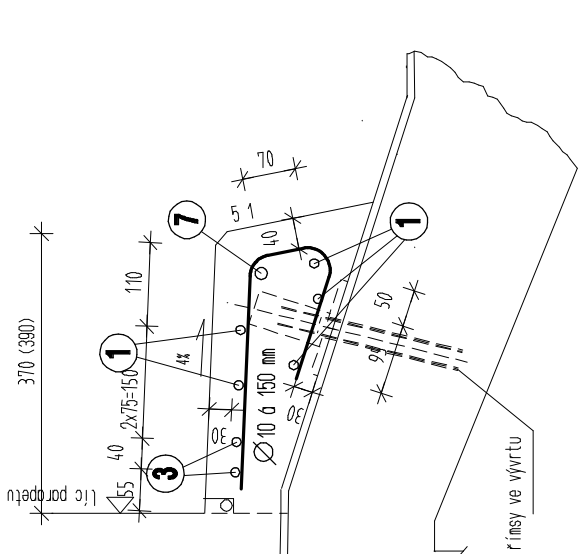


# ŘÍMSY NA MOSTĚ

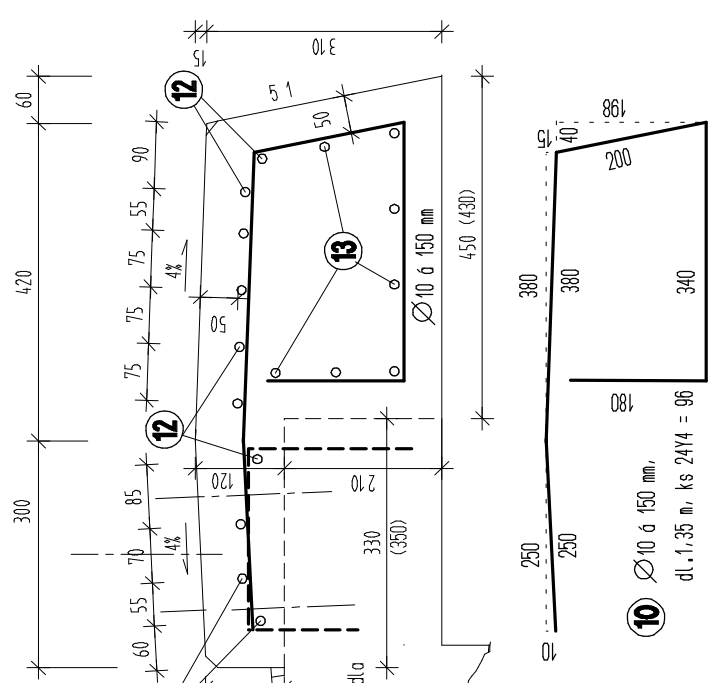
ŘEZ A-A 1:10 mezi svíslíci  
 $(10 \times 2,74) + (4 \times 0,61) = 29,84 \text{ m}$



1:10 v místě parapetu  
(2x2,88) + (2x2,90)

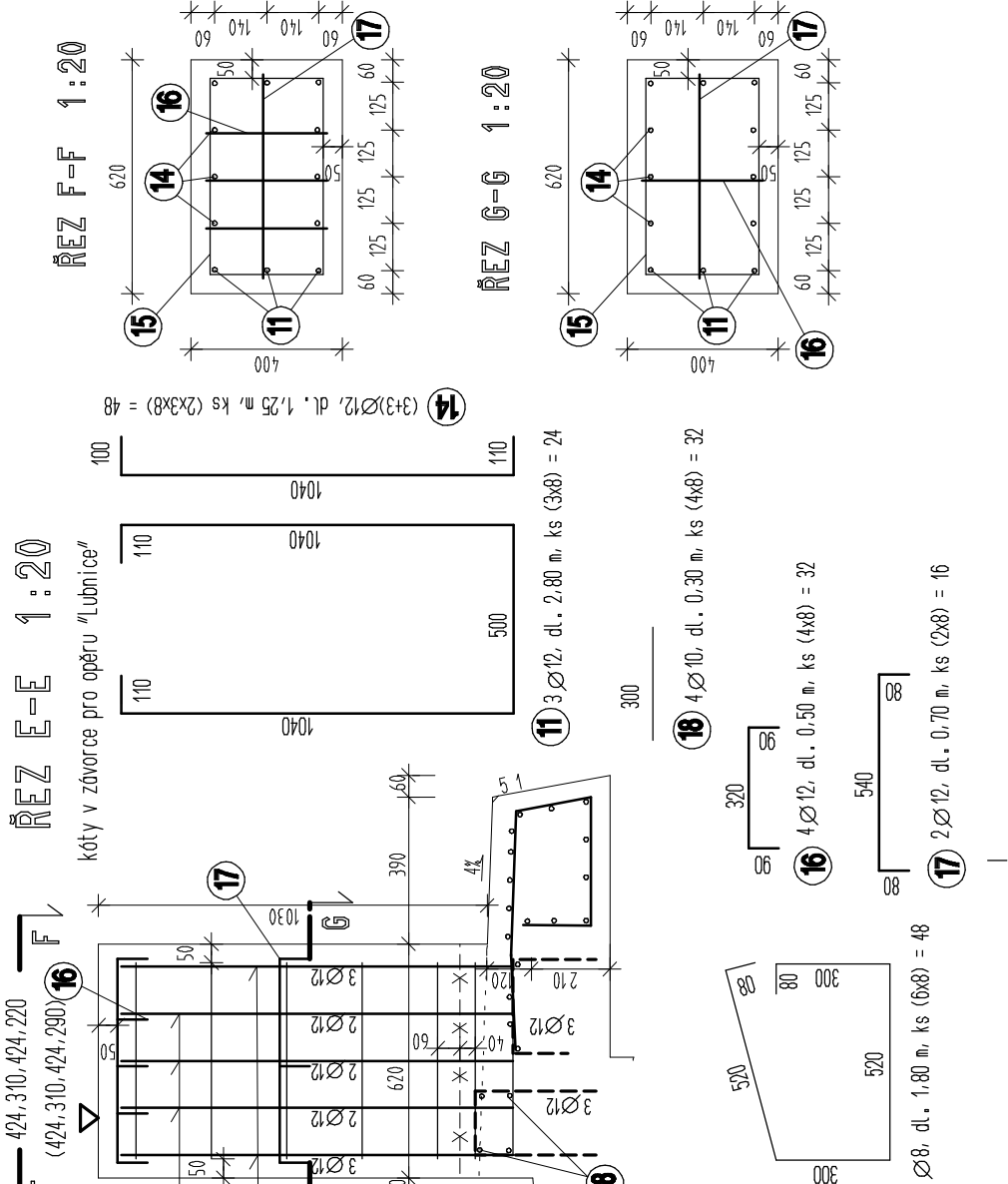


ŘEZ  
D-D  
1:10



ŘÍMSY NA OPĚŘE  $4 \times 3,52 = 14,08 \text{ m}$

VÝZTUŽ SLOUPKŮ – 8 KS



TRANSCONSULT S  
Nerudova 37, 500 02 Hradec Králové

Vedoucí projektu	Ing. Velehradský	<div style="text-align: right;"><b>Část dok. A</b></div>	
Odpovědný projektant	Ing. Černý		
Zpracovatel	Ing. Černý		
Kontrolovatel	Ing. Faltus		
Prezkušatel	Ing. Šejbal		
Objednatel	KSÚS VYSOČINY, příspěvková organizace	Účel	DPDS
III/41017 BAČKOVICE – MOST EV.Č.41017-5 – DOKONČENÍ SO 201 MOST PŘES ZELETAVKU EV.Č.41017-5		Část dok. A	
VÝZTUŽ RÍMS	Meritko 1 50, 1 10 1 20	Č.výkresu 2.8	